

mendi

calzado de seguridad desde 1953



A	AENEAS	30	F	FABIO	51	O	ODIN	38
	AIX	81		FALCON	80		OHMEX	69
	AMON BLANCO	34		FAYE	69		OLIMPIA	38
	AMON NEGRO	34		FELIX	48		ONIX	39
	APOLO	22		FENIX	23		ORION	107
	ARES	31		FERRO	20	P	PEGASE	107
	ARION	30		FIJI	69	R	RAFALE	80
	ATLANTIS	99		FINN	85		RAGE	55
B	BALDER	84		FLAVIO	50		RALPH BAS	60
	BALTIX ALTO	103		FORSETTI	85		REA	31
	BALTIX BAJO BLANCO	103		FOSTER	51		RESEDA GRIS	64
	BALTIX BAJO NEGRO	103		FRAGATA	42		REX	57
	BLACKMAXGRIP HIGH FEMME	102		FREEWIND	92		RILEY FRESH	57
	BLACKMAXGRIP HIGH HOMME	101	G	GALEON	43		RILEY HIGH	56
	BLACKMAXGRIP LOW FEMME	102		GEORGE HIGH	54		RILEY LOW	56
	BLACKMAXGRIP LOW HOMME	101	H	HEBE	16		RIVA LOW	76
	BLACKTRIGGER	73		HORUS	16		ROB S1	55
	BUZZ	49	I	ICARO	17		ROISSY	81
C	CALIPSO	35		IMPALA FEMME	102		ROY	55
	CARIBU FEMME	102		IMPALA HOMME	101		ROYAN	81
	CARIBU HOMME	101		IRIS	17		RYAN	61
	CELIA	64	J	JARA	26	S	SCRAMBLER	88
	CLIPER	43		JOEY	61		SIRIUS	106
	CLOSE	21		JOEY	61		SOFIA	21
	CORBETA	43	K	KANYON	88		SPACE BLUE	68
	COSMO	23		KENDJI	50		SUBMARINE	54
	COUGAR	76		KENTIA	27		SUN	68
	CRONO	17	L	LINO	26	T	TARGA BLUE	77
	CRUCERO	42		LOWWIND	92		TARGA GRIS	77
D	DANUBE	98	M	MARANTA	27		TENERE	89
	DARWIN	96		MARTE	31		THOR	84
	DAYTONA	96		MASTER	73		TREK BRUN	93
	DOURO	98		MAX UK BROWN	97		TREK NOIR	93
	DUNE	99		MAX UK NOIR	97		TRIGGER	72
	DURAN	99		MIKE	60		TUNDRA	92
E	ELECTRA	22	N	MOJAVE	89	V	VEGA	106
	ENDURO	84		NEMESIS	35		VESTA	39
				NJORD	85		VITAMINE BOTA	65
							VITAMINE ZAPATO	65
						X	XENON	76
						Y	YETI	49

	GTX	14
	WIN	18
	GREEN	24
	RODAS	28
	FOOD	32
	OFMA W	36
	OFMA P	40
	CARBON	46
	GENESIS	52
	SP-LIGHT	58
	LADIES	62
	STREET	66
	PERFORMANCE	70
	SPORTY	74
	ALL ROAD	78
	TRAILIUM	82
	TRAIL PU2D	86
	TRAIL VIBRAM	90
	LEMAITRE PRO	94
	AGRO	100
	CITY	104
	ACCESORIOS	108
	NORMATIVA	114
	ÍNDICE VISUAL	116

1953

Nace **Mendi** en España, como marca especializada en calzado de seguridad.

1989

Nace la filial alemana del grupo, con base en Westfalia.

2001 | 2008

Fabricación de cortes en India y Túnez.
Automatización de la producción en Francia para la mejora de la calidad y los tiempos de entrega.

2011

Mendi se une a Lemaitre Securité, formando una alianza sólida y duradera.

1974

Nace **Lemaitre** en Francia, como marca especializada en calzado de seguridad, dentro de Lemaitre Securité.

1980 | 2000

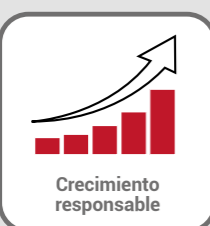
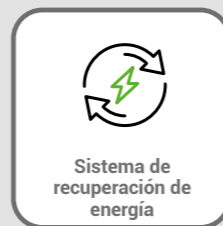
Inversión en la tecnología de moldes por inyección (DESMA).

2009

Lemaitre se une al **Grupo Rahman**, con sede en India y con un aumento significativo de la capacidad de producción.

2019

Mendi se traslada a sus nuevas instalaciones, para ofrecer un mejor servicio logístico y comercial.



ASESORAMIENTO TÉCNICO

Nuestro departamento comercial está siempre en constante formación sobre normativa y requerimientos de seguridad. Un conocimiento que son capaces de trasladar a nuestros clientes ofreciendo asesoramiento técnico sobre sus necesidades específicas.



MÁS ESPACIO LOGÍSTICO

Gran capacidad de almacenaje de stock permanente, lo que permite ofrecer un servicio cada vez más rápido a sus clientes y un control más eficaz de la mercancía, al contar con un almacén informatizado con lectura de código de barras, que permiten en todo momento el seguimiento y la trazabilidad de los productos.



mendi

LEMAITRE
La Sécurité depuis 1974

MENDI - LEMAITRE, LA SUMA DE DOS ESPECIALISTAS EN CALZADO DE SEGURIDAD

El sector del calzado de seguridad es uno de los más competitivos y nos obligan a estar en constante evolución, tanto en innovación de producto como en soluciones enfocadas a clientes.

Lemaitre, fabricante francés de calzado de seguridad, es una de las marcas referentes en su sector a nivel internacional. Situados en el corazón de Europa, Lemaitre diseña y fabrica calzado de seguridad desde hace más de 40 años.

En Mendi nos dedicamos al calzado de seguridad desde 1953, lo que nos ha convertido en una de las marcas históricas y más longevas del mercado español.

Desde 2011, Lemaitre y Mendi se dan la mano. La unión de la experiencia de Mendi en el mercado español y de la capacidad logística y productiva de Lemaitre Securité nos permiten ofrecer una amplia gama de calzado de seguridad que cumpla con las necesidades de cualquier sector, sea cual sea su nivel de exigencia.



LA CALIDAD DE NUESTROS PRODUCTOS COMIENZA POR LA SELECCIÓN DE NUESTRAS MATERIAS PRIMAS

Las pieles de alta calidad que sirven para la fabricación de calzado de seguridad han sido seleccionadas con los estándares más exigentes por nuestros especialistas. Sus espesores se adaptan a las necesidades de cada modelo, asegurando flexibilidad y protección según los usos y profesiones.

Nuestras pieles están curtidas con las técnicas y procesos más avanzados para ofrecer una excelente resistencia al paso del tiempo. Son la epidermis de nuestro calzado, ofreciendo una amplia variedad de acabados:

Piel flor lisa:

De fácil mantenimiento, con acabado natural y elegante.

Piel flor granulada:

Pieles grabadas con una mayor solidez y resistencia al paso del tiempo así como en ambientes climáticos extremos.

Piel flor nobuck:

Hidrofugadas, transpirables y resistentes a la abrasión. El tacto es muy suave gracias a su fino lijado. De fácil mantenimiento, son pieles aptas para ambientes interiores o mixtos.

Piel flor pull-up:

Acabado específico con aspecto engrasado. Hidrofugada y muy resistente a la abrasión. Piel agradecida por su fácil cuidado y aspecto natural, apta para los trabajos más exigentes.

Piel afelpada, pigmentada o grabada:

- **Afelpada:** elegida por su flexibilidad y diseño, especialmente indicada para usos en interior (fábricas, almacenes, oficinas técnicas).
- **Grabada:** flexible y cómoda, se recomienda para un uso mixto.
- **Pigmentada:** seleccionada por su uso en exterior e indicada para entornos difíciles.

Microfibras:

De fácil mantenimiento, más ligeras, flexibles y lavables.

Textiles transpirables:

Tejidos 3D ligeros, flexibles, con la máxima transpiración.



DIFERENTES HORMAS PARA MUJER Y HOMBRE

Nuestro departamento de I+D ha desarrollado en base a un estudio del CTC de Francia sobre la morfología del pie femenino y masculino, las suelas Trail PU2D y Trail Vibram®, que incorporan doble horma, femenina y masculina. Esta innovación permite responder a las necesidades específicas del pie femenino de las tallas 35 a 39 y del pie masculino de las tallas 40 a 49. Todo esto proporciona al usuario un efecto de confort inmediato y garantiza un perfecto ajuste del calzado al pie.

RESPECTO A TODAS LAS MORFOLOGÍAS DEL PIE

En colaboración con el CTC (Centro Tecnológico del Cuero de Francia) el equipo de diseño de producto de Lemaître ha desarrollado unos conceptos constructivos de la horma del calzado que mejoran la confortabilidad y hace que todos sus calzados se adapten a la anatomía del pie.

Este desarrollo permite prevenir ciertos riesgos para la salud respetando la morfología global del cuerpo humano.

INSPIRADOS EN LA NATURALEZA

Suela desarrollada junto con el Centro Tecnológico del Calzado de La Rioja dentro de un proyecto europeo basado en el estudio biomimético del Gecko, lagarto capaz de subir por superficies verticales gracias a la adhesividad de los filamentos de sus pies.

Esta suela aporta extraordinarios resultados en los test de antideslizamiento sobre baldosa, acero y hielo, mejorando ampliamente los requisitos de las normas europeas.



PATENTE PARABOLIC®: MÁXIMA ADHERENCIA Y CONFORT

ParaBolic®
Technology



Perfil parabólico®

ADHERENCIA AL PISO

La estructura cóncava de la suela permite su adaptación progresiva y de este modo optimizar su adherencia al piso.



Estabilización del pie

CONFORT DINÁMICO

En cada paso, la energía restituída provoca un efecto muelle anti-fatiga.



La suela se adapta a la naturaleza del piso

ELECCIÓN DE LAS SUELAS

Este diseño ha sido aplicado a diferentes tipos de suelas técnicas.

NUESTRAS PUNTERAS DE PROTECCIÓN

Las punteras de 200 julios seleccionadas para calzado de seguridad están certificadas de acuerdo con las normas europeas. Nuestras punteras son testadas regularmente en nuestro laboratorio de medición y pruebas.



PUNTERAS METÁLICAS

Puntera de acero		Extra-ancha: comodidad de movimiento
Puntera de aluminio		Muy ligera: imperceptible en el uso



PUNTERAS NO METÁLICAS

Puntera termopolimérica		Amagnética y atérmica: aísla contra el calor y el frío
Puntera Fiber Glass HDFC Fibra composite		Amagnética y atérmica: aísla contra el calor y el frío.
Puntera de carbono		Innovación técnica: mayor ligereza y estética. Puntera pequeña amagnética y atérmica. Mayor seguridad, fabricada con materiales utilizados en la industria aeronáutica

CONTROL DE CALIDAD PROPIO Y HOMOLOGADO

Bajo el sello "CTC Laboratory Approved", nuestro laboratorio interno de Lemaitre Sécurité permite llevar a cabo todos los test y ensayos respetando los requisitos de la normativa vigente, con el fin de garantizar un seguimiento riguroso y el pleno cumplimiento de nuestros modelos.

*ISO 22568 (1-2-3-4), ISO 20345, ISO 20346 y ISO 20347, CSA Z195, ASTM F2413, EN 61340



CALZADO ESD: DISIPADOR DE CARGA ELECTROSTÁTICA

El calzado ESD desvía la descarga electrostática acumulada en el cuerpo hacia el exterior evitando dañar los componentes electrónicos con los que se está trabajando. Este calzado es adecuado para trabajos en **empresas químicas**, en la **industria del automóvil** o en el **ensamblaje de componentes electrónicos**.

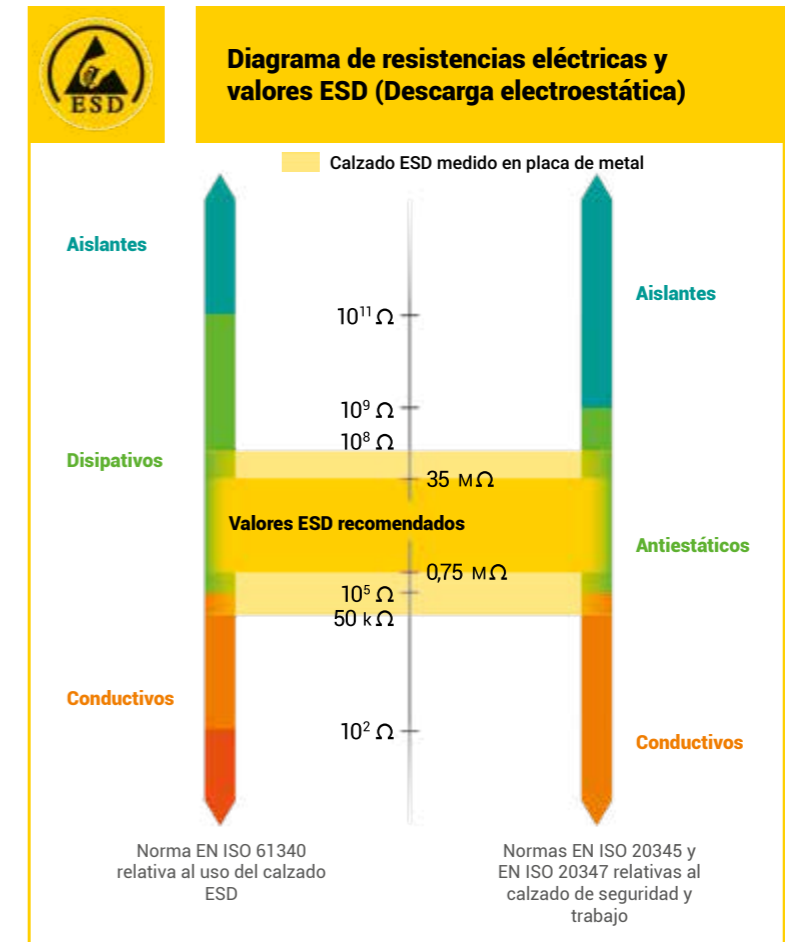
Algunas propiedades de la electricidad estática causan problemas y el calzado se ha convertido en un elemento de control electrostático importante en algunas áreas de trabajo.

El calzado de seguridad ESD está confeccionado bajo el ensayo de la norma EN61340. La norma UNE-EN 61340-4-3:2005 describe el método de ensayo para determinar la resistencia eléctrica del calzado utilizado para controlar la tensión electrostática en el personal.

La norma establece dos tipos de calzados:

CALZADO CONDUCTIVO ELECTROSTÁTICO: Calzado con una resistencia inferior a 0,1 MΩ.

CALZADO DISIPATIVO ELECTROSTÁTICO: Calzado con una resistencia eléctrica entre 0,1 MΩ y 100 MΩ.



ALTO RENDIMIENTO Y RESPETO ECOLÓGICO

La membrana Sympatex® garantiza rendimiento, protección y comodidad óptima en todas las condiciones climáticas.

100% resistente al agua y al viento

Transpirabilidad óptima, absorción de la humedad

Membrana sin poros muy fina y muy elástica

Resistencia extrema

Climatización dinámica: la tasa de eliminación de la humedad mejora a medida que aumenta la actividad física

Membrana reciclable fabricada con materiales 100% reciclados

Certificado Oeko Tex® Standard 100



- 1 Material exterior
- 2 Capa protectora textil
- 3 Membrana Sympatex®
- 4 Capa intermedia
- 5 Recubrimiento

WATERPROOF BREATHABLE WINDPROOF

INNOVACIÓN AL SERVICIO DE TU VIDA DIARIA

Thinsulate™
INSULATION

Thinsulate® es un aislante térmico que incorpora una microfibra ligera

Especialmente diseñado para la industria del calzado, proporciona el doble de calor que la espuma convencional.

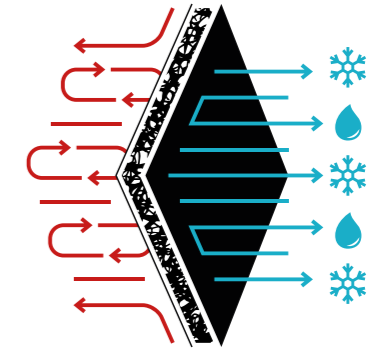
Y además, ofrece:

Secado rápido

Preservación del calor corporal, protección contra el frío, sin

sobrecalentamiento

Alta transpirabilidad



CALOR EXTREMO, FRÍO GLACIAR

Las suelas Vibram®, reconocidas por su calidad, garantizan el máximo agarre.

Suela de caucho nitrilo con una composición que mejora el rendimiento.

Formulado para soportar temperaturas extremas (de -20° C a + 250° C).

Agarre y flexibilidad también en ambientes fríos.

Normas EN ISO 15090 y requisitos de NFPA para resistencia al fuego.



NUEVO SISTEMA DE CIERRE UTURN®



NO HACE FALTA TIRAR DE LOS CORDONES ¡SOLO GIRAR!

Cierre rápido y eficiente
Apoyo firme y constante
Hecho de nylon resistente y duradero
Gran precisión y ajuste



NUESTRAS PLANTILLAS: MAYOR COMODIDAD

Suaves y extraíbles, nuestras plantillas anatómicas aportan un complemento de confort climático, de higiene y de absorción de impactos.



TITAN

Plantilla de confort 100% antiestática. Se adapta a todo tipo de pisadas asegurando un confort perfecto. Excelente transpiración, con zona de absorción de impactos en el talón. Compatible con calzado ESD.



COMFORT WIN

Plantilla acolchada con EVA espumado, antiestática, ergonómica y absorbente, con burbuja antifatiga en el talón.



TONUS +

Plantilla de carbón activo neutralizadora de olores, que proporciona muy buena transpiración en el calzado, con inserto espumado en el talón, para una mayor estabilidad y soporte.



CARBON - MEMORY FOAM

Plantilla que recupera siempre su estado original por su composición de espuma-memoria. Soporte porón en zona de talón excelente para la absorción de impactos y reducción de fatiga. Transpirable y antibacteriana.



ENERGY +

Plantilla anatómica, antiestática y antibacteriana, caracterizada por su gran confort, con burbuja de absorción de impactos en la zona de talón, que reduce la fatiga.



RED ESD

Plantilla anatómica y antibacteriana, que permite la disipación de la electricidad estática y la protección de los componentes electrónicos manipulados. Resistente a la abrasión. Con zona de absorción de impactos en el talón.



GTX



WIN



GREEN I RODAS

mendi



FOOD



OFMA W



OFMA P



URBANO, EXTRALIGERO Y CONFORTABLE



LOGÍSTICA



INDUSTRIA



DIRECTIVO
EJECUTIVO



SERVICIOS
GENERALES

SRC (SRA+SRB)	SRA cerámica + solución detergente	PLANO ≤0,32	0,38
		TACÓN ≤0,28	0,34
	SRB acero + glicerina	PLANO ≤0,18	0,19
		TACÓN ≤0,13	0,16

Coefficiente de tracción dinámica. Valores Tacón (inclinación 7°)



Línea de flexión suave. Se adapta a la flexión del pie

Tacos de estabilidad

Tacos de agarre: excelente SRC

Absorción de impactos en el talón

SUELA GTX

Suela de PU doble densidad bicolor, con perfil estilizado, con diseño actual, deportivo y casual. De calle y multiusos.

Zona de puntera reforzada PULL UP, que mejora de la resistencia en trabajos donde se requiere estar de rodillas.

Ventana lateral Shock Absorber que mejora la absorción de impactos.

Diseño de tacos de suela y cortes vivos que eleva el coeficiente antideslizamiento.

Diseño de canales de la suela, para evacuar líquidos rápidamente.



Zona de estabilidad

Absorción de impactos en el talón

Canales de evacuación de líquidos

Zona de agarre

Pieles, textiles y forros 3D transpirables.
Lengüeta acolchada con fieltro.
Refuerzos en puntera.
Puntera HDFC Fibra composite extra ancha.

Plantilla Comfort Porón incluida



Plantilla antiperforación textil "0" penetración.
Plantilla Comfort antiestática, ergonómica y absorbente,
con burbuja antifatiga en el talón.
Bandas reflectantes.

CALCETÍN BLACK ESD
Especial para calzado ESD
[35 - 49]



HEBE GT11

S1P ESD SRC CI [36 - 49]

Corte: Textil transpirable 3D
con refuerzo TPU en puntera
Puntera: Fibra de vidrio
Plantilla: Comfort Porón
Suela: GTX
Cierre: Cordones



HORUS GT22

S3 ESD SRC CI [36 - 49]

Corte: Textil S3 bicolor
Puntera: Fibra de vidrio
Plantilla: Comfort Porón
Suela: GTX
Cierre: Cordones



ÍCARO GT10

S1P SRC CI [36 - 49]

Corte: Piel serraje
afelpado azul y tejido
transpirable 3D
Puntera: Fibra de vidrio
Plantilla: Comfort Porón
Suela: GTX
Cierre: Cordones



IRIS GT20

S1P SRC CI [36 - 49]

Corte: Piel serraje negra
y tejido transpirable 3D
Puntera: Fibra de vidrio
Plantilla: Comfort Porón
Suela: GTX
Cierre: Cordones



CRONO GT21

S3 SRC CI [36 - 49]

Corte: Piel flor lisa
Puntera: Fibra de vidrio
Plantilla: Comfort Porón
Suela: GTX
Cierre: Cordones



VERSÁTIL, LIGERO Y RESISTENTE



INDUSTRIA



CONSTRUCCIÓN



LOGÍSTICA



OUTDOOR

SRC (SRA+SRB)	SRA cerámica + solución detergente	PLANO ≤0,32	0,39
		TACÓN ≤0,28	0,36
	SRB acero + glicerina	PLANO ≤0,18	0,25
		TACÓN ≤0,13	0,18

Coefficiente de tracción dinámica. Valores Tacón (inclinación 7°)

Diseño
tipo dibujo
neumático:
óptimo agarre

Numerosos
canales: mayor
flexión y
comodidad para
caminar

Tacos con grips
antideslizamiento

Cavidades
laterales para una
mayor estabilidad
y confort del pie

Línea de tacón

Talón
redondeado:
respeto la forma
natural del pie y
mejora el agarre



SUELA WIN

Suela de PU doble densidad en color reflectante, que facilita la visibilidad.

Zona de puntera y talón reforzada PULL UP, especialmente indicada para trabajos donde se requiere estar de rodillas y/o uso del talón.

Doble arco anatómico en el enfranque para la mejora de la estabilidad del pie.

Amplios canales de evacuación de líquidos, con diseño neumático y grips laterales, con excelentes resultados antideslizantes.

Zona de amortiguación de impactos en el talón.



Zona de confort plantar

Absorción de impactos en el talón

Canales de evacuación de líquidos

Zona de agarre

Calzado ESD, resistencia eléctrica entre 0,1 Ω y 100 Ω .
Tejidos y forros 3D transpirable.
Lengüeta acolchada con fuelle.
Banda y cordones reflectantes.

Plantilla Comfort WIN incluida



Suela bicolor de fácil identificación.
Refuerzos sujeción zona talón y puntera.
Puntera HDFC Fibra composite extra ancha.
Plantilla antiperforación textil "0" penetración.

CALCETÍN BLACK ESD
Especial para calzado ESD
[35 - 49]



FERRO 045W

S3 ESD SRC HI HRO [36 - 48]

Corte: Piel flor lisa
Puntera: Fibra de vidrio
Plantilla: Comfort Win
Suela: WIN
Cierre: Cierre interno con cordones, solapa con adhesivo



SOFIA 044W

S1P ESD SRC CI [36 - 48]

Corte: Piel serraje gris y cordura negra
Puntera: Fibra de vidrio
Plantilla: Comfort Win
Suela: WIN
Cierre: Cordones reflectantes



CLOSE 034W

S3 ESD SRC CI [36 - 48]

Corte: Piel flor lisa
Puntera: Fibra de vidrio
Plantilla: Comfort Win
Suela: WIN
Cierre: Neopreno



APOLO 011W

S3 ESD SRC CI [36 - 48]

Corte: Piel flor lisa y cordura negra
Puntera: Fibra de vidrio
Plantilla: Comfort Win
Suela: WIN
Cierre: Cordones reflectantes



COSMO 031W

S1P ESD SRC CI [36 - 48]

Corte: Piel serraje afelpado azul y cordura negra
Puntera: Fibra de vidrio
Plantilla: Comfort Win
Suela: WIN
Cierre: Cordones reflectantes



ELECTRA 041W

S3 ESD SRC CI [36 - 48]

Corte: Piel flor lisa y cordura negra
Puntera: Fibra de vidrio
Plantilla: Comfort Win
Suela: WIN
Cierre: Cordones reflectantes



FENIX 030W

S1P ESD SRC CI [36 - 48]

Corte: Piel serraje afelpado gris y tejido transpirable 3D
Puntera: Fibra de vidrio
Plantilla: Comfort Win
Suela: WIN
Cierre: Cordones reflectantes



CÓMODO Y RESISTENTE



CONSTRUCCIÓN



OUTDOOR



INDUSTRIA



JARDINERÍA

SRC (SRA+SRB)	SRA cerámica + solución detergente	PLANO ≤0,32	0,50
		TACÓN ≤0,28	0,43
	SRB acero + glicerina	PLANO ≤0,18	0,20
		TACÓN ≤0,13	0,15

Coefficiente de tracción dinámica. Valores Tacón (inclinación 7°)

Numerosos canales:
mayor flexión
y comodidad
para caminar

Estrías laterales
para peldaños de
escalera

Inserto TPU
antitorsi3n



Tal3n
redondeado:
respeto la forma
natural del pie,
mayor comodidad
al conducir



SUELA 500

Suela en PU de doble densidad,
con inserto de TPU en la zona
de enfranque que evita el riesgo
de torsión del pie y mejora su
flexibilidad.

Elevado coeficiente
antideslizamiento.

Muy alta resistencia al desgarro
y a la abrasión.

Alta resistencia y gran
aislamiento al frío.

Zona de amortiguaci3n de
impactos en el tal3n.

Arco anatómico en la zona del
enfranque.



Grips de agarre lateral

Zona de freno

Canales de evacuaci3n
de líquidos

Inserto TPU antitorsi3n

Forros interiores transpirables.
Bandas reflectantes.
Puntera HDFC Fibra composite extra ancha.

Plantilla Comfort Porón incluida



Plantilla confort antibacteriana, con burbuja antifatiga en el talón.
Plantilla antiperforación textil "0" penetración.

CALCETÍN LEMAT
Especial para uso en exterior
[35 - 49]



JARA 547W

S3 SRC CI HI [36 - 48]

Corte: Piel flor "groove" engrasada
Puntera: Fibra de vidrio
Plantilla: Comfort Porón
Suela: 500
Cierre: Cordones



LINO 537W

S3 SRC CI HI [36 - 48]

Corte: Piel flor "groove" engrasada
Puntera: Fibra de vidrio
Plantilla: Comfort Porón
Suela: 500
Cierre: Cordones



KENTIA 531W

S1P SRC CI HI [36 - 48]

Corte: Piel serraje y textil de rejilla
Puntera: Fibra de vidrio
Plantilla: Comfort Porón
Suela: 500
Cierre: Cordones



MARANTA 510W

S3 SRC CI HI [36 - 48]

Corte: Piel serraje
Puntera: Fibra de vidrio
Plantilla: Comfort Porón
Suela: 500
Cierre: Neopreno



LIGERO Y ROBUSTO



LOGÍSTICA



CONSTRUCCIÓN



SERVICIOS
GENERALES

SRC (SRA+SRB)	SRA cerámica + solución detergente	PLANO ≤0,32	0,50
		TACÓN ≤0,28	0,43
	SRB acero + glicerina	PLANO ≤0,18	0,20
		TACÓN ≤0,13	0,15

Coefficiente de tracción dinámica. Valores Tacón (inclinación 7°)

Numerosos canales:
mayor flexión
y comodidad
para caminar

Estrías laterales
para peldaños de
escalera

Inserto TPU
antitorsi3n



Tal3n
redondeado:
respeto la forma
natural del pie,
mayor comodidad
al conducir



SUELA 500

Suela en PU de doble densidad,
con inserto de TPU en la zona
de enfranke que evita el riesgo
de torsión del pie y mejora su
flexibilidad.

Elevado coeficiente
antideslizamiento.

Muy alta resistencia al desgarro
y a la abrasión.

Alta resistencia y gran
aislamiento al frío.

Zona de amortiguaci3n de
impactos en el tal3n.

Arco anatómico en la zona del
enfranke.



Grips de agarre lateral

Zona de freno

Canales de evacuaci3n
de líquidos

Inserto TPU antitorsi3n

Pieles hidrofugadas y forros interiores transpirables.
Bandas reflectantes.
Puntera HDFC Fibra composite extra ancha.

Plantilla confort antibacteriana, con burbuja antifatiga en el talón.
Plantilla antiperforación textil "0" penetración.

Plantilla Comfort Porón incluida



AENEAS 544W

S3 SRC CI HI [36 - 48]

Corte: Piel flor
Puntera: Fibra de vidrio
Plantilla: Comfort Porón
Suela: 500
Cierre: Cordones



ARIÓN 534W

S3 SRC CI HI [36 - 48]

Corte: Piel flor
Puntera: Fibra de vidrio
Plantilla: Comfort Porón
Suela: 500
Cierre: Cordones



ARES 536W

S1P SRC CI HI [36 - 48]

Corte: Piel serraje afelpado gris y textil de rejilla transpirable
Puntera: Fibra de vidrio
Plantilla: Comfort Porón
Suela: 500
Cierre: Cordones



REA 545W

S1P SRC CI HI [36 - 48]

Corte: Piel serraje afelpado gris
Puntera: Fibra de vidrio
Plantilla: Comfort Porón
Suela: 500
Cierre: Cordones



MARTE 535W

S1P SRC CI HI [36 - 48]

Corte: Piel serraje afelpado gris
Puntera: Fibra de vidrio
Plantilla: Comfort Porón
Suela: 500
Cierre: Cordones





FLEXIBLE Y CON AGARRE

SRC (SRA+SRB)	SRA cerámica + solución detergente	PLANO ≤0,32	0,49
		TACÓN ≤0,28	0,43
	SRB acero + glicerina	PLANO ≤0,18	0,21
		TACÓN ≤0,13	0,14

Coefficiente de tracción dinámica. Valores Tacón (inclinación 7°)

Numerosos canales:
mayor flexión
y comodidad
para caminar

Grips
antideslizamiento:
mayor adherencia
y agarre



SUELA FOOD

La suela agroalimentaria de Mendi está desarrollada según las normas de calidad del sector alimentario, con gran agarre, flexibilidad y confort.

Dibujo con canales para la evacuación de líquidos.

Gran flexibilidad gracias a la composición de los materiales que la conforman.

Suela de contacto excepcional en cualquier superficie.



Suela desarrollada junto con el Centro Tecnológico del Calzado de La Rioja dentro de un proyecto europeo basado en el estudio biomimético del Gecko, lagarto capaz de subir por superficies verticales gracias a la adhesividad de los filamentos de sus pies.

Esta suela aporta extraordinarios resultados en los test de antideslizamiento sobre baldosa, acero y hielo, mejorando ampliamente los requisitos de las normas europeas.



Zona de agarre

Canales de evacuación de líquidos



Microfibra hidrofugada lavable.
Forro en tejido 3D microaireado.

Puntera acero al carbono y pintado epoxi.
Plantilla termoconformada antibacteriana y transpirable.

AMÓN 203C

S2 SRC [36 - 46]

Corte: Microfibra blanca hidrofugada
Puntera: Acero
Plantilla: Termoconformada gris
Suela: FOOD
Cierre: Elástico interior



NÉMESIS 244C

S2 SRC [36 - 47]

Corte: Microfibra blanca hidrofugada
Puntera: Acero
Plantilla: Termoconformada gris
Suela: FOOD
Cierre: Tira adhesiva, cordones en el interior



AMÓN 203N

S2 SRC [36 - 46]

Corte: Microfibra negra hidrofugada
Puntera: Acero
Plantilla: Termoconformada gris
Suela: FOOD
Cierre: Elástico interior



CALIPSO 250C

S2 SRC [36 - 46]

Corte: Microfibra blanca hidrofugada
Puntera: Acero
Plantilla: Termoconformada gris
Suela: FOOD
Cierre: Elástico interior



CÓMODO Y VERSÁTIL



INDUSTRIA



CONSTRUCCIÓN



LOGÍSTICA



OUTDOOR

SRC (SRA+SRB)	SRA cerámica + solución detergente	PLANO ≤0,32	0,39
		TACÓN ≤0,28	0,36
	SRB acero + glicerina	PLANO ≤0,18	0,25
		TACÓN ≤0,13	0,19

Coefficiente de tracción dinámica. Valores Tacón (inclinación 7°)

Grips
antideslizantes:
SRC excelente

Estrías laterales.
Agarre en peldaños
de escalera



SUELA OFMA W

Extremadamente ligera y cómoda, realizada en poliuretano de doble densidad bicolor (PU2D), que disipa la energía generada por impacto, protege el talón y disminuye la sensación de cansancio.

Resistencia al desgarro, abrasión, flexión, hidrólisis y a los hidrocarburos, muy superiores a los exigidos por la norma.

Aislamiento al frío y al calor.

Gran resistencia a las flexiones repetidas.

Gran resistencia a la abrasión y a los hidrocarburos.

Antideslizante, con amplios canales de evacuación de líquidos.



Zona de freno

Absorción de impactos en el talón

Canales de evacuación de líquidos

Zona de agarre

Lengüeta confort acolchada antiozadura transpirable.
Forro en tejido 3D microaireado.
Cuello exterior en poliamida de alta tenacidad.
Empeine reforzado con piel de alta resistencia.

Insertos reflectantes.
Puntera HDFC Fibra composite extra ancha.
Plantilla termoconformada antibacteriana y transpirable.
Plantilla antiperforación textil "0" penetración.

ODÍN 012W

S3 SRC CI [36 - 48]

Corte: Empeine, cañas y talonera en piel flor negra lisa e hidrofugada. Cuello en tejido de poliamida 100% impermeable
Puntera: Fibra de vidrio
Plantilla: Termoconformada gris
Suela: OFMA W
Cierre: Cordones



ÓNIX 032W

S1P SRC CI [36 - 48]

Corte: Empeine, cañas y talonera en piel afelpada perforada. Cuello en tejido de poliamida 100% impermeable
Puntera: Fibra de vidrio
Plantilla: Termoconformada gris
Suela: OFMA W
Cierre: Cordones



OLIMPIA 042W

S3 SRC CI [36 - 48]

Corte: Empeine, cañas y talonera en piel flor negra lisa e hidrofugada. Cuello en tejido de poliamida 100% impermeable
Puntera: Fibra de vidrio
Plantilla: Termoconformada gris
Suela: OFMA W
Cierre: Cordones



VESTA 043W

S3 SRC CI [36 - 48]

Corte: Empeine, cañas y talonera en piel flor negra lisa e hidrofugada. Cuello en tejido de poliamida 100% impermeable
Puntera: Fibra de vidrio
Plantilla: Termoconformada gris
Suela: OFMA W
Cierre: Tira adhesiva, cordones en el interior





GRAN RENDIMIENTO Y DURABILIDAD



INDUSTRIA



CONSTRUCCIÓN



LOGÍSTICA



OUTDOOR

SRC (SRA+SRB)	SRA cerámica + solución detergente	PLANO ≤0,32	0,39
		TACÓN ≤0,28	0,36
	SRB acero + glicerina	PLANO ≤0,18	0,25
		TACÓN ≤0,13	0,19

Coefficiente de tracción dinámica. Valores Tacón (inclinación 7°)

Diseño tipo neumático: máxima adherencia

Numerosos canales: mayor flexión y comodidad para caminar

Burbuja "Shock Absorber", para la amortiguación de impactos en el talón



SUELA OFMA

La nueva suela OFMA está diseñada y concebida por nuestro departamento de I+D para los ambientes de trabajo más exigentes y donde el agarre y resistencia sean valores requeridos. Con aristas vivas y amplios canales de evacuación, la suela OFMA ofrece un elevado rendimiento y durabilidad.

Suela de diseño actualizado tipo cubierta de neumático, que garantiza la máxima adherencia al piso, con un coeficiente SRC excelente.

Burbuja interior "Shock Absorber" en la zona del tacón, para la amortiguación de impactos.

Perfil de suela fino, ligero y de diseño deportivo, de baja densidad, para mejorar su confortabilidad.

Los remotes del perfil de la suela tanto en la puntera como en talón son aptos para situaciones de trabajo donde se requiera posiciones especiales o se necesite el máximo rendimiento del calzado.



Absorción de impactos en el talón

Canales de evacuación de líquidos

Zona de agarre

Lengüeta confort acolchada antirozadura transpirable.
Forro en tejido 3D microaireado.
Puntera acero al carbono y pintado epoxi.

Plantilla termoconformada antibacteriana y transpirable.
Plantilla anti perforación de acero.

FRAGATA 040P

S1P SRC [36 - 48]

Corte: Piel grabada
Puntera: Acero
Plantilla: Termoconformada negra
Suela: OFMA
Cierre: Cordones



CLÍPER 033P

S1P SRC [36 - 48]

Corte: Piel grabada
Puntera: Acero
Plantilla:
Termoconformada negra
Suela: OFMA
Cierre: Hebilla + cordones
en interior



GALEÓN 002P

S1P SRC [36 - 48]

Corte: Piel afelpada perforada
Puntera: Acero
Plantilla: Termoconformada
negra
Suela: OFMA
Cierre: Cordones



CRUCERO 001P

S1P SRC [36 - 48]

Corte: Piel grabada
Puntera: Acero
Plantilla: Termoconformada negra
Suela: OFMA
Cierre: Cordones



CORBETA 026P

S1P SRC [36 - 48]

Corte: Piel afelpada y textil
transpirable
Puntera: Acero
Plantilla: Termoconformada
negra
Suela: OFMA
Cierre: Cordones





CARBON



GENESIS



SP-LIGHT



LADIES



TRAILIUM



**TRAIL
PU2D**



**TRAIL
VIBRAM**



STREET



PERFORMANCE



SPORTY



ALL ROAD



**LEMAITRE
PRO**

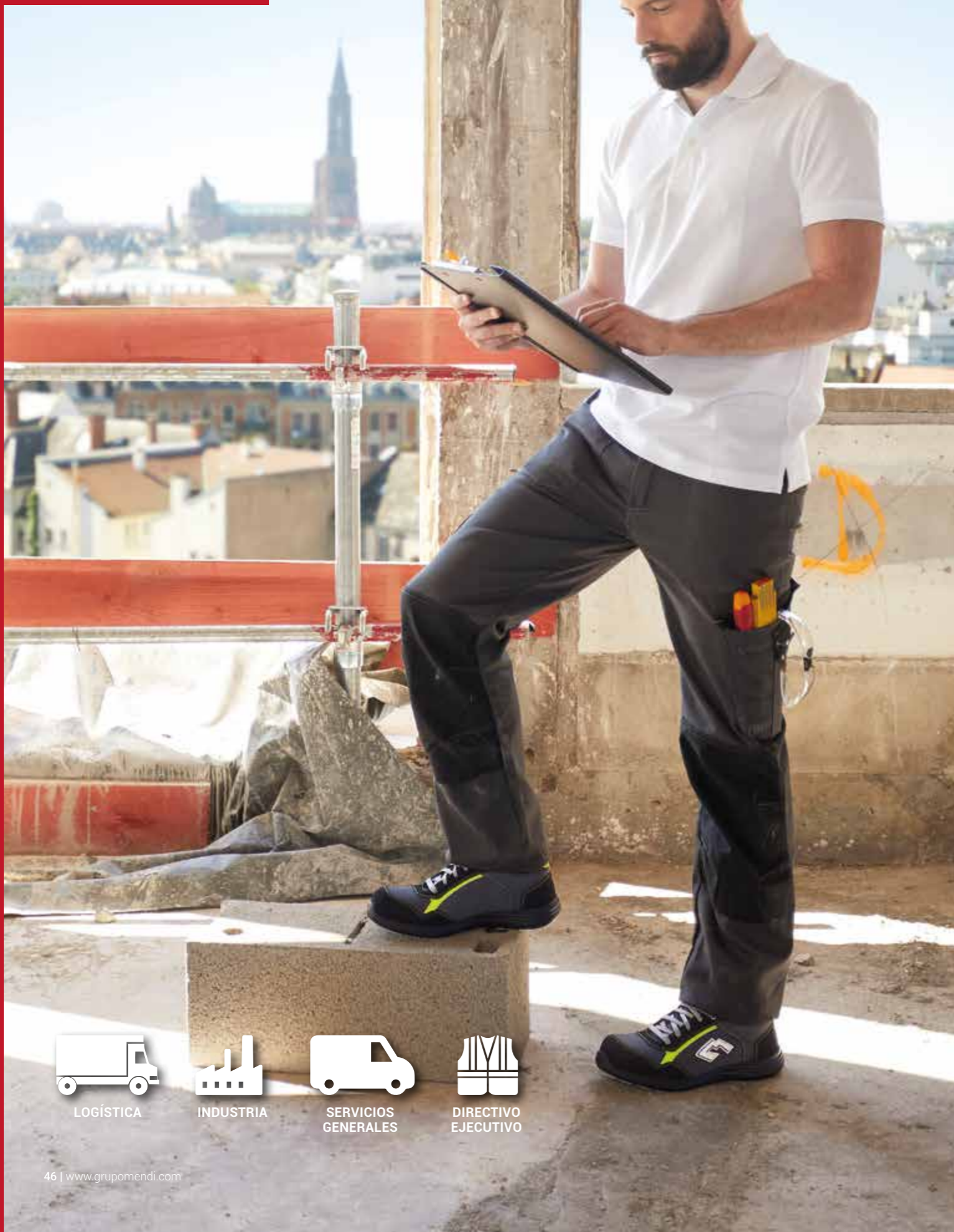


AGRO



CITY





LOGÍSTICA



INDUSTRIA



SERVICIOS
GENERALES



DIRECTIVO
EJECUTIVO

Estructura de diseño asimétrico: buena adherencia en suelos industriales y urbanos

Numerosos canales: mayor flexión y comodidad para caminar

Talón redondeado: respeta la forma natural del pie, mayor comodidad al conducir



SUELA CARBON

Suela PU2D: absorción de impactos. Protección de espalda y articulaciones.

Suela inyectada: Agarre total de la parte superior / suela.

Suela desarrollada para suelos industriales y urbanos.


Gran superficie de apoyo, estabilidad óptima.

Compatibilidad con la flexión ocupacional de la rodilla: flexiones frecuentes.

Muestras esculpidas: para un mejor agarre.



DESARROLLADO
RESPECTANDO
LA ANATOMÍA
DEL PIE

 Tacos de estabilidad

 Canales de evacuación de líquidos

Tejidos y forros 3D microaireados.
Lengüeta acolchada con fieltro.
Inserto lateral reflectante.
Plantilla Memory Foam (viscoelástica). Se adapta a

todo tipo de pisadas. Sensación de confort inmediato.
Puntera de carbono de construcción ergonómica.
Máxima ligereza y resistencia
Plantilla antiperforación textil "0" penetración.

Plantilla Memory Foam



FELIX FELIS30NR

S3 SRC CI [35 - 49]

Corte: Piel
Puntera: Fibra de carbono
Plantilla: Memory Foam
Suela: CARBON
Cierre: Cordones



YETI YETIS30GR

S3 SRC CI [35 - 49]

Corte: Textil resistente a la
abrasión
Puntera: Fibra de carbono
Plantilla: Memory Foam
Suela: CARBON
Cierre: Cordones



BUZZ BUZZS30GR

S3 SRC CI [35 - 49]

Corte: Textil 3D hidrofugado transpirable
y microfibras hidrofugadas
Puntera: Fibra de carbono
Plantilla: Memory Foam
Suela: CARBON
Cierre: Cordones



KENDJI KENDS30BE

S3 SRC CI [35 - 49]

Corte: Textil 3D hidrofugado
transpirable y microfibras
hidrofugadas
Puntera: Fibra de carbono
Plantilla: Memory Foam
Suela: CARBON
Cierre: Cordones



FABIO FABIS30BE

S3 SRC CI [35 - 49]

Corte: Microfibras hidrofugadas
+ "groove" antiabrasión
Puntera: Fibra de carbono
Plantilla: Memory Foam
Suela: CARBON
Cierre: Cordones



FLAVIO FLAVS30BE

S3 SRC CI [35 - 49]

Corte: Microfibras hidrofugadas
+ "groove" antiabrasión
Puntera: Fibra de carbono
Plantilla: Memory Foam
Suela: CARBON
Cierre: Cordones



FOSTER FOSTS1PNR

S1P SRC CI [35 - 49]

Corte: Microfibras hidrofugadas
+ "groove" antiabrasión
Puntera: Fibra de carbono
Plantilla: Memory Foam
Suela: CARBON
Cierre: Cordones





Estrías laterales:
agarre reforzado
en peldaños de
escalera

Inserto rojo para una
rápida identificación del
calzado

SUELA GENESIS

Suela PU2D: comodidad y agarre.

Suela inyectada:
Agarre total de la parte superior
/ suela.

Refuerzos delanteros y traseros.

Versatilidad: tacos pequeños
y profundos, adecuados para
suelos industriales y exteriores.



Refuerzo del arco plantar

Canales de evacuación
de líquidos

Absorción de impactos
en el talón

Calzado ESD, resistencia eléctrica entre $10^5 \Omega$ y $10^8 \Omega$.
Refuerzos en puntera.
Plantilla Comfort con burbuja antifatiga en el talón.

Puntera de aluminio.
Plantilla de confort con burbuja antifatiga en el talón.
Plantilla antiperforación textil "0" penetración.

Plantilla Comfort Porón incluida



GEORGE HIGH GEOHS30NR

S3 ESD SRC [36 - 49]

Corte: Piel flor lisa
Puntera: Aluminio
Plantilla: Comfort Porón
Suela: GENESIS
Cierre: Cordones



SUBMARINE SUBMS30NR

S3 WR SRC [36 - 49]

Corte: Piel flor lisa
Puntera: Aluminio
Plantilla: Comfort Porón
Suela: GENESIS
Cierre: Cordones



ROY ROYS1NR | ROYS1PNR

S1 | S1P ESD SRC [36 - 49]

Corte: Microfibra
Puntera: Aluminio
Plantilla: Comfort Porón
Suela: GENESIS
Cierre: Cordones



ROB ROBS1BN

S1 ESD SRC [36 - 49]

Corte: Microfibra
Puntera: Aluminio
Plantilla: Comfort Porón
Suela: GENESIS
Cierre: Cordones



RAGE RAGES20NR | RAGES30NR

S2 | S3 ESD SRC [36 - 49]

Corte: Microfibra hidrofugada
Puntera: Aluminio
Plantilla: Comfort Porón
Suela: GENESIS
Cierre: Cordones



RILEY HIGH RILHS30NR

S3 ESD SRC [36 - 49]

Corte: Microfibra hidrofugada
Puntera: Aluminio
Plantilla: Comfort Porón
Suela: GENESIS
Cierre: Cordones



REX RILFS1PNR

S1 ESD SRC [36 - 49]

Corte: Microfibra hidrofugada
Puntera: Aluminio
Plantilla: Comfort Porón
Suela: GENESIS
Cierre: Tiras adhesivas



RILEY LOW RILLS30NR

S3 ESD SRC [36 - 49]

Corte: Microfibra hidrofugada
Puntera: Aluminio
Plantilla: Comfort Porón
Suela: GENESIS
Cierre: Cordones



RILEY FRESH RILFS1PNR

S1P ESD SRC [36 - 49]

Corte: Microfibra hidrofugada
Puntera: Aluminio
Plantilla: Comfort Porón
Suela: GENESIS
Cierre: Tiras adhesivas





LOGÍSTICA



SERVICIOS
GENERALES



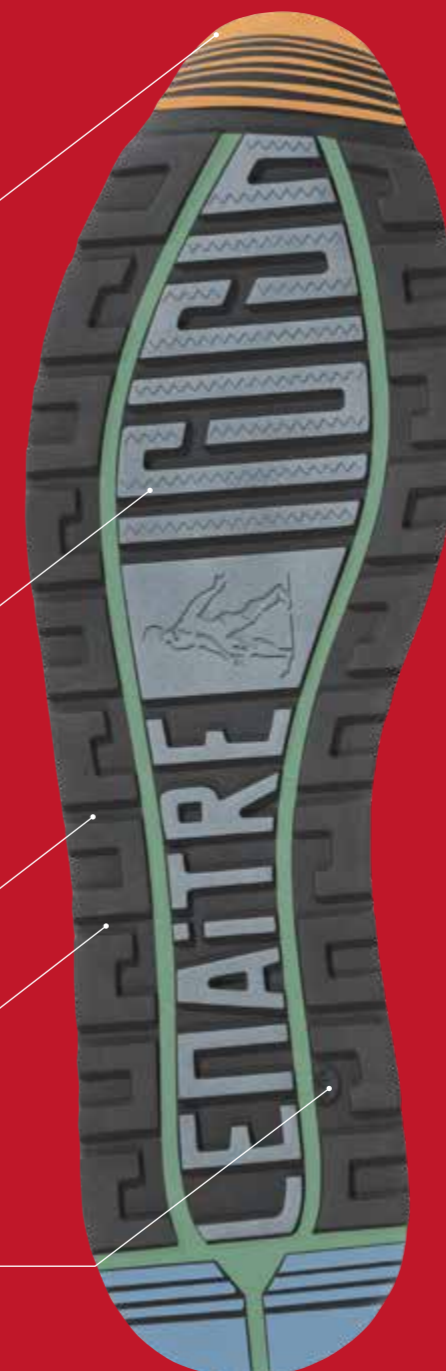
DIRECTIVO
EJECUTIVO

Perfil marcado desde
la punta al talón

Tacos
Mayor agarre en
suelos lisos

Canales horizontales
para la evacuación
de líquidos

Indicador de desgaste



SUELA SP-LIGHT

Suela multicapa: comodidad y amortiguación dinámica, promueve su recuperación.

Caucho de nitrilo: gran resistencia al deslizamiento y a la abrasión.

Espuma EVA suave y ligera, adecuada para flexiones frecuentes.

La suela no sube hacia la parte superior: transpirabilidad y comodidad.

La suela respeta los movimientos naturales del pie.

Suela desarrollada para suelos industriales y urbanos.



Zona de freno

Tacos de estabilidad

Canales de evacuación de líquidos

Zona de agarre

Calzado ESD, resistencia eléctrica entre $10^5 \Omega$ y $10^8 \Omega$.
Forro textil tridimensional micro-aireado, alta transpirabilidad.
Plantilla Comfort con burbuja antifatiga en el talón.

Plantilla Energy +



Con y sin puntera HDFC Fibra composite extra ancha.
Plantilla de confort con burbuja antifatiga en el talón.
Con y sin plantilla antiperforación textil "0" penetración.

RALPH BAS RALPO30NR

S3 ESD CI HI HRO SRC [35 - 48]

Corte: Textil resistente a la abrasión
Puntera: Composite
Plantilla: Energy+
Suela: SP-LIGHT
Cierre: Cordones



JOEY JOEYS30NR

S3 ESD SRC CI HI HRO [35 - 48]

Corte: Textil alta tenacidad, piel afelpada hidrofugada
Puntera: Composite
Plantilla: Energy+
Suela: SP-LIGHT
Cierre: Cordones



JOEY JOEY020NR **O2 CI HI HRO ESD SRC** [35 - 48]



MIKE MIKES30BF

S3 ESD SRC CI HI HRO [35 - 48]

Corte: Piel flor flexible hidrofugada con bandas laterales azules
Puntera: Composite
Plantilla: Energy+
Suela: SP-LIGHT
Cierre: Cordones



RYAN RYANS30NR

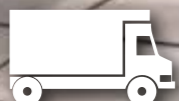
S3 ESD SRC CI HI HRO [38 - 48]

Corte: Textil alta tenacidad, piel afelpada hidrofugada
Puntera: Composite
Plantilla: Energy+
Suela: SP-LIGHT
Cierre: Cordones





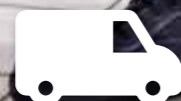
INDUSTRIA



LOGÍSTICA



AGROALIMENTARIO



SERVICIOS
GENERALES

Resistencia, corte bajo de la suela: ligera y flexible

Perfil y estructura asimétrica, tipo "neumático de invierno" para un agarre óptimo

Numerosas muescas: flexión más fácil y mayor comodidad al caminar

Tacón discreto: Seguridad, estabilidad y aspecto femenino



SUELA LADIES

Suela PU2D: comodidad y adherencia

Suela inyectada: Agarre total de la parte superior / suela.

Suela Parabolight Parabolio®: efecto antifatiga, estabilidad mejorada.

Horma adecuada para la morfología del pie femenino.

Desde la talla 35.

Soporte para el arco del pie.



DESARROLLADO
RESPECTANDO
LA ANATOMÍA
DEL PIE

Ranuras de "neumáticos de invierno", evita el aquaplaning, triple agarre

"Neumático de verano": estabilidad y agarre

Doble canal de evacuación de líquidos. Reduce el riesgo de resbalones

RESEDA GRIS RESES1PGR

S1P SRC [35 - 42]

Corte: Textil 3D alveolar
transpirable muy ligero
Puntera: Composite
Plantilla: Comfort
Suela: PARABOLIGHT
Cierre: Cordones



VITAMINE BOTA VIHNS30NR | VIHNS20NR

S3 | S2 SRC [35 - 42]

Corte: Piel afelpada
hidrofugada
Puntera: Acero
Plantilla: Comfort
Suela: PARABOLIGHT
Cierre: Cordones



CELIA CELAS30BE

S3 CI SRC [35 - 42]

Corte: Piel afelpada
hidrofugada
Puntera: Composite
Plantilla: Comfort
Suela: PARABOLIGHT
Cierre: Cordones



VITAMINE ZAPATO VIBNS30NR | VIBNS20NR

S3 | S2 SRC [35 - 42]

Corte: Piel afelpada
hidrofugada
Puntera: Acero
Plantilla: Comfort
Suela: PARABOLIGHT
Cierre: Cordones





Canales de 3 mm de altura, adecuados para suelos industriales o al aire libre

Estructura de diseño asimétrico: buena adherencia en suelos industriales y urbanos



SUELA STREET

Suela PU2D: comodidad y agarre.

Suela inyectada: Agarre total de la parte superior / suela.

Suela larga y plana: gran estabilidad



LOGÍSTICA



SERVICIOS
GENERALES



DIRECTIVO
EJECUTIVO

Absorción de impactos. Amortiguación y comodidad

Absorción de impactos. Solución a un área con tensión severa

Canales de evacuación de líquidos

Calzado ESD, resistencia eléctrica entre $10^5 \Omega$ y $10^8 \Omega$.
Refuerzos en puntera.
Plantilla Comfort con burbuja antifatiga en el talón.

Plantilla Comfort Porón incluida



Puntera de aluminio.
Plantilla de confort con burbuja antifatiga en el talón.
Plantilla antiperforación textil "0" penetración.

SUN SUNES1PNR

S1P SRC [36 - 48]

Corte: Piel y textil
Puntera: Acero
Plantilla: Comfort Porón
Suela: STREET
Cierre: Cordones



SPACE BLUE SPACS30BE

S3 ESD SRC [36 - 48]

Corte: Piel y textil
Puntera: Aluminio
Plantilla: Comfort Porón
Suela: STREET
Cierre: Cordones



FIJI FIJIS30GR

S3 SRC [36 - 48]

Corte: Microfibra hidrofugada
Puntera: Aluminio
Plantilla: Memory Foam
Suela: STREET
Cierre: Cordones



FAYE FAYES1PGR

S1P ESD SRC [36 - 43]

Corte: Microfibra hidrofugada
Puntera: Aluminio
Plantilla: Memory Foam
Suela: STREET
Cierre: Cordones

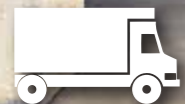


OHMEX OHMES1PNR

S1P ESD SRC [36 - 48]

Corte: Microfibra perforada con TPU protector en puntera
Puntera: Acero
Plantilla: Memory Foam
Suela: STREET
Cierre: Cordones





LOGÍSTICA



SERVICIOS
GENERALES



DIRECTIVO
EJECUTIVO

Tacos
Mayor agarre en
suelos lisos

Indicador
de desgaste



**SUELA
PERFORMANCE**

Suela con perfil asimétrico para un agarre reforzado.

Suela plana, para una mayor superficie de agarre.

Suela PU2D: absorción de impactos. Protege la espalda y las articulaciones.

Suela inyectada: agarre total de la parte superior con la suela.

Suela desarrollada para suelos industriales y urbanos.



Zona de freno

Tacos de estabilidad

Canales de evacuación de líquidos

Zona de agarre

Calzado ESD, resistencia eléctrica entre 10⁵ Ω y 10⁸ Ω.
Forro textil tridimensional micro-aireado, alta transpirabilidad.

Puntera de policarbonato.
Plantilla antiperforación textil "0" penetración.

TRIGGER TRIGS1PGR

S1 | S1P SRC [36 - 48]

Corte: Piel afelpada hidrofugada
Puntera: Policarbonato
Plantilla: Comfort Porón
Suela: PERFORMANCE
Cierre: Cordones



BLACKTRIGGER BTRIS1PNR

S1P ESD SRC [36 - 48]

Corte: Piel afelpada hidrofugada
Puntera: Policarbonato
Plantilla: Comfort Porón
Suela: PERFORMANCE
Cierre: Cordones



MASTER MASTS30NR

S3 ESD SRC [36 - 48]

Corte: Piel afelpada hidrofugada
Puntera: Policarbonato
Plantilla: Termoconformada roja
Suela: PERFORMANCE
Cierre: Cordones





La suela no sube hacia el corte, lo que permite una excelente transpiración del pie

Suela con superficie adherente mejorada

Tacón redondeado: respeta la forma natural del pie, mayor comodidad al conducir



SUELA SPORTY

Suela PU2D: absorción de impactos. Protección de espalda y articulaciones.

Suela inyectada: Agarre total de la parte superior / suela.

Suela Sporty Parabolic® efecto antifatiga, estabilidad mejorada.

Curva SPORTY, única en una suela PU2D inyectada:

- excelente transpirabilidad del pie
- el cuero se adapta a la forma del pie
- gran flexibilidad



INDUSTRIA



LOGÍSTICA



SERVICIOS
GENERALES

Forro textil tridimensional micro-aireado, alta transpirabilidad.
Refuerzo en el talón, mayor estabilidad.

Plantilla Comfort Porón incluida



Gran flexibilidad para trabajos de rodillas.
Puntera de acero inoxidable.
Plantilla antiperforación: acero.

XENON XENOS1PGR

S1P SRC [35 - 48]

Corte: Textil 3D resistente a la abrasión y ante en puntera y trasera
Puntera: Acero
Plantilla: Comfort Porón
Suela: SPORTY
Cierre: Cordones



TARGA BLUE TARBS10BE

S1 SRC [35 - 48]

Corte: Piel afelpada hidrofugada
Puntera: Acero
Plantilla: Comfort Porón
Suela: SPORTY
Cierre: Cordones



RIVA LOW RIVLS20NR

S2 SRC [35 - 48]

Corte: Piel flor hidrofugada
Puntera: Acero
Plantilla: Comfort Porón
Suela: SPORTY
Cierre: Cordones



TARGA GRIS TARNs1PGR | TARES10GR

S1 | S1P ESD SRC [35 - 48]

Corte: Piel afelpada hidrofugada
Puntera: Acero
Plantilla: Comfort Porón
Suela: SPORTY
Cierre: Cordones



COUGAR COUGS10NR

S1 SRC [35 - 48]

Corte: Piel flor perforada
Puntera: Acero
Plantilla: Comfort Porón
Suela: SPORTY
Cierre: Cordones





LOGÍSTICA



INDUSTRIA



SERVICIOS
GENERALES



Numerosas muescas de flexión

Tacón de 6mm de altura

Perfil y estructura asimétrica, tipo "neumático de invierno" para un agarre óptimo

SUELA ALL ROAD

Suela PU2D: absorción de impactos. Protección de espalda y articulaciones.

Suela inyectada: Agarre total de la parte superior / suela.

Suela All Road Parabolic®: efecto antifatiga, estabilidad mejorada.

Refuerzos delanteros y traseros.

Amortiguación en el talón.

40% más de agarre, comparado con los requisitos de la norma.



Ranuras de "neumáticos de invierno", evita el aquaplaning, triple agarre

"Neumático de verano": estabilidad y agarre

Doble canal de evacuación de líquidos. Reduce el riesgo de resbalones

Forro textil tridimensional micro-aireado, alta transpirabilidad.
Absorción de impactos.

Plantilla Tonus incluida



Puntera de Fibra composite.
Plantilla Tonus.
Plantilla antiperforación textil "0" penetración.

FALCON FALOS30BN

S3 CI SRC [36 - 48]

Corte: Piel serraje engrasada hidrofugada
Puntera: Composite
Plantilla: Tonus
Suela: ADRENALINE
Cierre: Cordones



RAFALE RAFES30BN

S3 CI SRC [36 - 48]

Corte: Piel serraje engrasada hidrofugada
Puntera: Composite
Plantilla: Tonus
Suela: ADRENALINE
Cierre: Cordones



AIX AIXVS1PVE

S1P SRC [38 - 48]

Corte: Piel
Puntera: Composite
Plantilla: Tonus
Suela: CRAZY +
Cierre: Cordones



ROISSY RINOS30NR

S3 CI SRC [38 - 48]

Corte: Piel
Puntera: Composite
Plantilla: Tonus
Suela: ADRENALINE
Cierre: Cordones



ROYAN RYNOS30NR

S3 CI SRC [38 - 48]

Corte: Piel
Puntera: Composite
Plantilla: Tonus
Suela: ADRENALINE
Cierre: Cordones





INDUSTRIA



OUTDOOR



EQUIPOS
ESPECIALES



Canales de
evacuación de
líquidos

Bordes laterales:
agarre reforzado
en peldaños de
escalera

Soporte del arco plantar

Tacón bajo de 15 mm

SUELA TRAILIUM

Suela PU2D: comodidad y adherencia

Suela inyectada:
Agarre total de la parte superior / suela.

Horma de hombre de talla 40 a 49 y horma de mujer de talla 35 a 39.



Altura de lengüeta de 4 mm adecuado para la industria pesada y construcción



DESARROLLADO
RESPECTANDO
LA ANATOMÍA
DEL PIE

Zona de freno

Zona de estabilidad con gran superficie de contacto

Canales de evacuación de líquidos

Zona de agarre

Tobilleras de Lemaitre.
Plantilla Titan Memory Foam.
Talón levantado 15 mm.
Tacos de 4 mm para más agarre.
Sistema de cordones Uturn®.

Plantilla Titan Memory Foam incluida

UTURN®
SMART LACING SYSTEM

NEW



THOR THORS30NR

S3 AN WR CI SRC [35 - 49]

Corte: Piel hidrofugada, con sobrepuntera en TPU
Puntera: Composite HDFC
Plantilla: Titan Memory Foam
Suela: TRAILIUM
Cierre: Uturn® System



BALDER BALDS30NR

S3 AN CI SRC [35 - 49]

Corte: Piel hidrofugada, con sobrepuntera en TPU
Puntera: Composite HDFC
Plantilla: Titan Memory Foam
Suela: TRAILIUM
Cierre: Uturn® System

NEW



ENDURO ENDUS30BF

S3 AN CI SRC [35 - 49]

Corte: Piel hidrofugada, con sobrepuntera en TPU
Puntera: Composite HDFC
Plantilla: Titan Memory Foam
Suela: TRAILIUM
Cierre: Cordones



Revestimiento de membrana impermeable-transpirable.
Puntera reforzada TPU antiabrasión. Resistencia extrema.
Plantilla antiperforación textil "0" penetración.

NJORD NJORS30NR

S3 AN CI SRC [35 - 49]

Corte: Piel hidrofugada, con sobrepuntera en TPU
Puntera: Composite HDFC
Plantilla: Titan Memory Foam
Suela: TRAILIUM
Cierre: Cordones

NEW



FINN FINNS30NR

S3 CI SRC [35 - 49]

Corte: Piel hidrofugada, con sobrepuntera en TPU
Puntera: Composite HDFC
Plantilla: Titan Memory Foam
Suela: TRAILIUM
Cierre: Uturn® System

NEW



FORSETI FORSS30NR

S3 CI SRC [35 - 49]

Corte: Piel hidrofugada, con sobrepuntera en TPU
Puntera: Composite HDFC
Plantilla: Titan Memory Foam
Suela: TRAILIUM
Cierre: Cordones

NEW





Tacos autolimpiables

Canales de drenaje de líquidos y lodo

Tacos en forma de V: adherencia y agarre en terreno irregular

Bordes laterales: agarre reforzado en peldaños de escalera

Tacón de 15 mm de altura

Indicador de desgaste



SUELA TRAIL PU2D

Suela PU2D: absorción de impactos. Protección de espalda y articulaciones.

Suela inyectada: Agarre total de la parte superior / suela.

Suela Trail Parabolic®: efecto antifatiga, adherencia.

Horma de hombre de talla 40 a 49 y horma de mujer de talla 35 a 39.



Suela adaptada a obras de ingeniería civil, mantenimiento de carreteras, redes, espacios verdes y actividades al aire libre.

Tacos en ángulo negativo, agarre firme al suelo al caminar.



DESARROLLADO RESPETANDO LA ANATOMÍA DEL PIE



INDUSTRIA



OUTDOOR



CONSTRUCCIÓN



JARDINERÍA

Zona de freno

Zona de estabilidad

Tacos en forma de V: adherencia y agarre en terreno irregular

Zona de agarre

Forro textil tridimensional micro-aireado, alta transpirabilidad.
Cuero de alta resistencia. Cuádruple costura.

Plantilla Energy + incluida



Puntera reforzada anti-abrasión.
Puntera HDFC Fibra composite extra ancha.
Plantilla antiperforación textil "0" penetración.

SCRAMBLER SCRAS30BF

S3 AN CI SRC [35 - 49]

Corte: Piel flor hidrofugada con puntera reforzada y lengüeta antiabrasión
Puntera: Composite
Plantilla: Energy +
Suela: TRAIL
Cierre: Cordones



MOJAVE MOJAS30BF

S3 CI SRC [35 - 49]

Corte: Piel flor hidrofugada con puntera antiabrasión
Puntera: Composite
Plantilla: Energy +
Suela: TRAIL
Cierre: Media caña



KANYON KANYS30BFSN

S3 CI SRC [35 - 49]

Corte: Piel flor pull-up hidrofugada con sobre-puntera con "groove" anti-abrasión y fuelle
Puntera: Composite HDFC
Plantilla: Energy +
Suela: TRAIL
Cierre: Cordones



TENERE TENES30BFSN

S3 CI SRC [35 - 49]

Corte: Piel flor hidrofugada con puntera antiabrasión
Puntera: Composite HDFC
Plantilla: Energy +
Suela: TRAIL
Cierre: Media caña



LÍNEA
**TRAIL
VIBRAM**



LÍNEA
**TRAIL
VIBRAM**

SUELA TRAIL VIBRAM

Ci, Hi, HRO: protección contra el calor, el frío y el calor por contacto.

Suela inyectada: Agarre total de la parte superior / suela.

Suela técnica desarrollada en asociación con Vibram®

Horma de hombre de talla 40 a 49 y horma de mujer de talla 35 a 39.



PU / caucho nitrilo Vibram® de alta resistencia (temperaturas, humedad, abrasión, aceites, etc.).



Canales de evacuación de líquidos

Tacos sobresalientes: agarre óptimo

Tacón de 15 mm de altura

■ Punto blanco: antiestático
■ Punto rojo: fuego y hielo, resistente a temperaturas extremas

■ Zona de freno

■ Zona de estabilidad

■ Zona de tracción

■ Zona de agarre



INDUSTRIA



OUTDOOR



CONSTRUCCIÓN



JARDINERÍA

LÍNEA TRAIL VIBRAM

Bota interior completa. Impermeable y transpirable.
Mantiene los pies secos.
Apoyo del talón.

Plantilla Energy + incluida



Puntera reforzada anti-abrasión.
Puntera HDFC Fibra composite extra ancha.
Plantilla antiperforación textil "0" penetración.



LÍNEA TRAIL VIBRAM

TUNDRA TUNDSBPNR

SBP CI HI HRO FO E SRC [35 - 49]

Corte: Piel flor hidrofugada
Puntera: Composite HDFC
Plantilla: Energy +
Suela: TRAIL VIBRAM
Cierre: Cordones



TREK BRUN TREKS30BFVA

S3 WR CI HI HRO SRC [35 - 49]

Corte: Piel flor hidrofugada
con puntera reforzada
Puntera: Composite HDFC
Plantilla: Energy +
Suela: TRAIL VIBRAM
Cierre: Cordones



FREEWIND FREWS30BFVA

S3 CI HI HRO SRC [35 - 49]

Corte: Piel flor hidrofugada
Puntera: Composite HDFC
Plantilla: Energy +
Suela: TRAIL VIBRAM
Cierre: Cordones

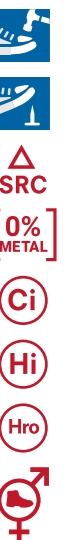


LOWWIND LOWWS30BFVA S3 CI HI HRO SRC [35 - 49]

TREK NOIR TREKS30NRVA

S3 CI HI HRO SRC [35 - 49]

Corte: Piel flor hidrofugada
con puntera reforzada
Puntera: Composite HDFC
Plantilla: Energy +
Suela: TRAIL VIBRAM
Cierre: Cordones



LÍNEA
**LEMAITRE
PRO**



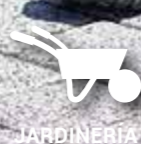
INDUSTRIA



OUTDOOR



CONSTRUCCIÓN



JARDINERÍA

944 www.grupomendi.com

LÍNEA
**LEMAITRE
PRO**

Refuerzo en la punta

Soporte de arco, estabilidad mejorada

Tacón de 10mm de altura: mejora especialmente la estabilidad en escaleras

Tacón redondeado para una sensación natural al caminar



SUELA C07

Amplia superficie de contacto, suela definida y autolimpiante, multifuncional, excelente estabilidad.

Suela PU2D: comodidad y agarre.

Suela inyectada: Agarre total de la parte superior / suela.

Calzado amplio y cómodo.

Versatilidad: pequeños tacos profundos, adecuados para superficies industriales y exteriores.



Zona de freno

Absorción de impactos en el talón

Cuello acolchado.
Refuerzo en el talón, mayor estabilidad.
Plantilla Comfort con burbuja antifatiga en el talón.

Plantilla Comfort Porón incluida



Puntera reforzada anti-abrasión.
Plantilla antiperforación textil "0" penetración.

DARWIN DARWS30BN

S3 SRC [35 - 50]

Corte: Piel flor hidrofugada
Puntera: Composite
Plantilla: Comfort Porón
Suela: C07
Cierre: Cordones



MAX UK BROWN MAUBS30BN

S3 SRC [38 - 48]

Corte: Cuero ultrasensible e hidrofugado
Puntera: Acero
Plantilla: Comfort Porón
Suela: NE10 PU2D
Cierre: Cordones



DAYTONA DAYTS30BN

S3 SRC [35 - 50]

Corte: Piel flor hidrofugada
Puntera: Composite
Plantilla: Comfort Porón
Suela: C07
Cierre: Cordones



MAX UK NOIR MAUBS30NR

S3 SRC [38 - 48]

Corte: Cuero ultrasensible e hidrofugado
Puntera: Acero
Plantilla: Comfort Porón
Suela: NE10 PU2D
Cierre: Cordones



DANUBE DANUS30BR

S3 SRC [35 - 50]

Corte: Piel flor engrasada higrifugada
Puntera: Policarbonato
Plantilla: Comfort Porón
Suela: C07
Cierre: Cordones



DOURO DOURS30BR

S3 SRC [35 - 50]

Corte: Piel flor engrasada higrifugada
Puntera: Policarbonato
Plantilla: Comfort Porón
Suela: C07
Cierre: Cordones



ATLANTIS ATLNS1PGR

S1P SRC [35 - 48]

Corte: Piel afelpada hidrofugada y textil resistente a la abrasión
Puntera: Policarbonato
Plantilla: Comfort Porón
Suela: C07
Cierre: Cordones



DUNE DUNE

S3 SRC [35 - 48]

Corte: Serraje nobuck hidrofugado con sobre-puntera
Puntera: Policarbonato
Plantilla: Comfort Porón
Suela: C07
Cierre: Cordones



DURAN DURAN

S3 SRC [35 - 48]

Corte: Serraje nobuck hidrofugado con sobre-puntera
Puntera: Policarbonato
Plantilla: Comfort Porón
Suela: C07
Cierre: Cordones





IMPALA HOMME IMPHS20BL

S2 CI SRC [40 - 48]

Corte: Microfibra hidrofugada
Puntera: Composite
Plantilla: Plus+
Suela: ADRENALINE
Cierre: Elástico interior

ParaBolic®
Technology



SRC

0% METAL



CARIBU HOMME CARHS20BL **S2 CI SRC** [40 - 48]

BLACKMAXGRIP LOW HOMME BMALS20NR

S2 CI SRC [40 - 48]

Corte: Microfibra hidrofugada
Puntera: Composite
Plantilla: Plus+
Suela: ADRENALINE
Cierre: Elástico interior

ParaBolic®
Technology



SRC

0% METAL



BLACKMAXGRIP HIGH HOMME BMHLS20NRL **S2 CI SRC** [40 - 48]



LOGÍSTICA



INDUSTRIA



SERVICIOS
GENERALES

IMPALA FEMME IMPFS20BL

S2 CI SRC [35 - 42]

Corte: Microfibra hidrofugada
Puntera: Composite
Plantilla: Comfort negra
Suela: ADRENALINE
Cierre: Elástico interior

ParaBolic
Technology



CARIBU FEMME CARFS20BL **S2 CI SRC** [35 - 42]

BALTIX ALTO BALTIXH

S2 SRC [35 - 48]

Corte: Microfibra hidrofugada
Puntera: Composite
Plantilla: Termoconformada gris
Suela: C07
Cierre: Elástico interior



BLACKMAXGRIP LOW FEMME BMAMS20NR

S2 CI SRC [35 - 42]

Corte: Microfibra hidrofugada
Puntera: Composite
Plantilla: Comfort negra
Suela: ADRENALINE
Cierre: Elástico interior

ParaBolic
Technology



BLACKMAXGRIP HIGH FEMME BMHMS20NR **S2 CI SRC** [35 - 42]

BALTIX BAJO BLANCO BALTIX

S2 SRC [35 - 48]

Corte: Microfibra hidrofugada
Puntera: Composite
Plantilla: Termoconformada gris
Suela: C07
Cierre: Elástico interior



BALTIX BAJO NEGRO BALTIXBNR **S2 SRC** [35 - 48]



Perfil biselado,
línea refinada

Discretos tacos para
una línea clásica
atemporal



SUELA CITY

Suela PU2D: comodidad y adherencia

Suela inyectada: Agarre total de la parte superior / suela.

Suela ancha y plana: alta estabilidad.

Absorción de impactos: amortiguación y comodidad.



DIRECTIVO
EJECUTIVO



LOGÍSTICA



SERVICIOS
GENERALES

■ Estructura de diseño asimétrico: buena adherencia en suelos industriales y urbanos

■ Gran superficie de contacto, soporte de arco

■ Dispersión de ondas de impacto, soporte en una zona muy propensa a tensiones

■ Tacos exteriores: estabilidad reforzada

Piel flor granulada.
Acabado impecable.

Piel flor



Puntera de Fibra composite.
Plantilla antiperforación textil "0" penetración.

SIRIUS SIRIS30NR

S3 SRC [38 - 48]

Corte: Piel flor higrofugada
Puntera: Composite
Plantilla: Comfort negra
Suela: CITY
Cierre: Cordones



SRC
0% METAL

PÉGASE PEGAS30NR

S3 SRC [38 - 48]

Corte: Piel flor higrofugada
Puntera: Composite
Plantilla: Comfort negra
Suela: CITY
Cierre: Cordones



SRC
0% METAL

VÉGA VEGAS30NR

S3 SRC [38 - 48]

Corte: Piel flor higrofugada
Puntera: Composite
Plantilla: Comfort negra
Suela: CITY
Cierre: Cordones



SRC
0% METAL

ORION ORIOS30NR

S3 SRC [38 - 47]

Corte: Piel flor higrofugada
Puntera: Composite
Plantilla: Comfort negra
Suela: CITY
Cierre: Elástico



SRC
0% METAL



ACCESORIOS

mendi

ACCESORIOS

TOTAL PROTECT PLUS

SRC [34 - 48+]

Cubrecazado antideslizante con coeficiente de adherencia excepcional (SRC). Sistema anti-perforación ajustable, compuesto por acero y textil que permite la extensión de la suela.

Puntera ultraligera en aluminio/titanio.

Tallas: S, M, L y XL.

SRC EN ISO 20345 - RESISTENTE A HIDROCARBUROS (Fo) - NF EN 12568 - NF EN 13287



TOTAL PROTECT

SRC [34 - 48+]

Cubrecazado antideslizante con coeficiente de adherencia excepcional (SRC).

Puntera ultraligera en aluminio/titanio.

Tallas: S, M, L y XL.

SRC EN ISO 20345:2011



EASY GRIP

SRC [34 - 48+]

Cubrecazado antideslizante con coeficiente de adherencia excepcional (SRC).

2 colores: negro o blanco.

Tallas: S, M, L y XL.

SRC EN ISO 20347:2012



TALLAS	S	M	L	XL
EUR	34-37	37-41	41-45	45-48+

ACCESORIOS

VISITOR

[34 - 48+]

Puntera ultraligera en aluminio/titanio. Colocación fácil y rápida. Adaptable a todo tipo de calzado, tira de velcro ajustable.

Tallas: S, M y L.

EN ISO 20345:2011



VISITOR INTEGRAL

[34 - 48+]

Plantilla de acero anti-perforación. Suela antideslizante con coeficiente de adherencia excepcional (SRC).

Puntera ultraligera en aluminio/titanio.

Sujeción segura por correas multidireccionales.

Tallas: S, M y L.

EN ISO 20345 - RESISTENTE A HIDROCARBUROS (Fo) - NF EN 12568 - NF EN 13287



CITY GRIP

[34 - 50]

Tacos de acero anchos y no agresivos.

Estructura lateral extensible: 3 tamaños, de la talla 34 a la 50.

Se adapta a todo tipo de zapatos.

La estructura preformada hace que sea fácil de poner en pocos segundos.



MASTER-GRIP

[34 - 50]

3 tipos de tacos intercambiables según el tipo de suelo (se pueden pedir como complemento).

Cómoda correa de Velcro: 3 tallas para cubrir de la talla 34 a la 50.

Se adapta a todo tipo de zapatos.

Embalaje individual en textil reforzado.

EN ISO 20344



TALLAS	S	M	L
EUR (visitor)	34-38	38-43	44-48

PLANTILLAS

PLANTILLA CONFORT VPL GEL

[39 - 48]

Confort duradero: plantilla anatómica.
Amortiguación de alto rendimiento: la cápsula de gel alivia la presión del talón
Propiedades antibacterianas gracias al carbón activo.
Material transpirable: absorción y evacuación de la transpiración.



PLANTILLA CONFORT MULTITALLA

[35 - 39 | 40 - 43 | 44 - 48]

Material transpirable e higiénico
Plantilla anatómica
Muy buena amortiguación en el talón (almohadilla Poron®)



CALCETINES

LEMAT

Especialmente indicado para uso en exterior: construcción, espacios verdes, actividades agrícolas y de jardinería.
Buen aislamiento térmico.
Gran capacidad de absorción de la humedad.
Excelente capacidad de transpiración.
Suave con la piel, sin irritaciones.
Composición: 37% lana, 11% Poliamida, 50% Coolmax®, 2% Elastán.
Tallas: 35-37, 38-39, 40-42, 43-45, 46-49.



LINDOR BLACK

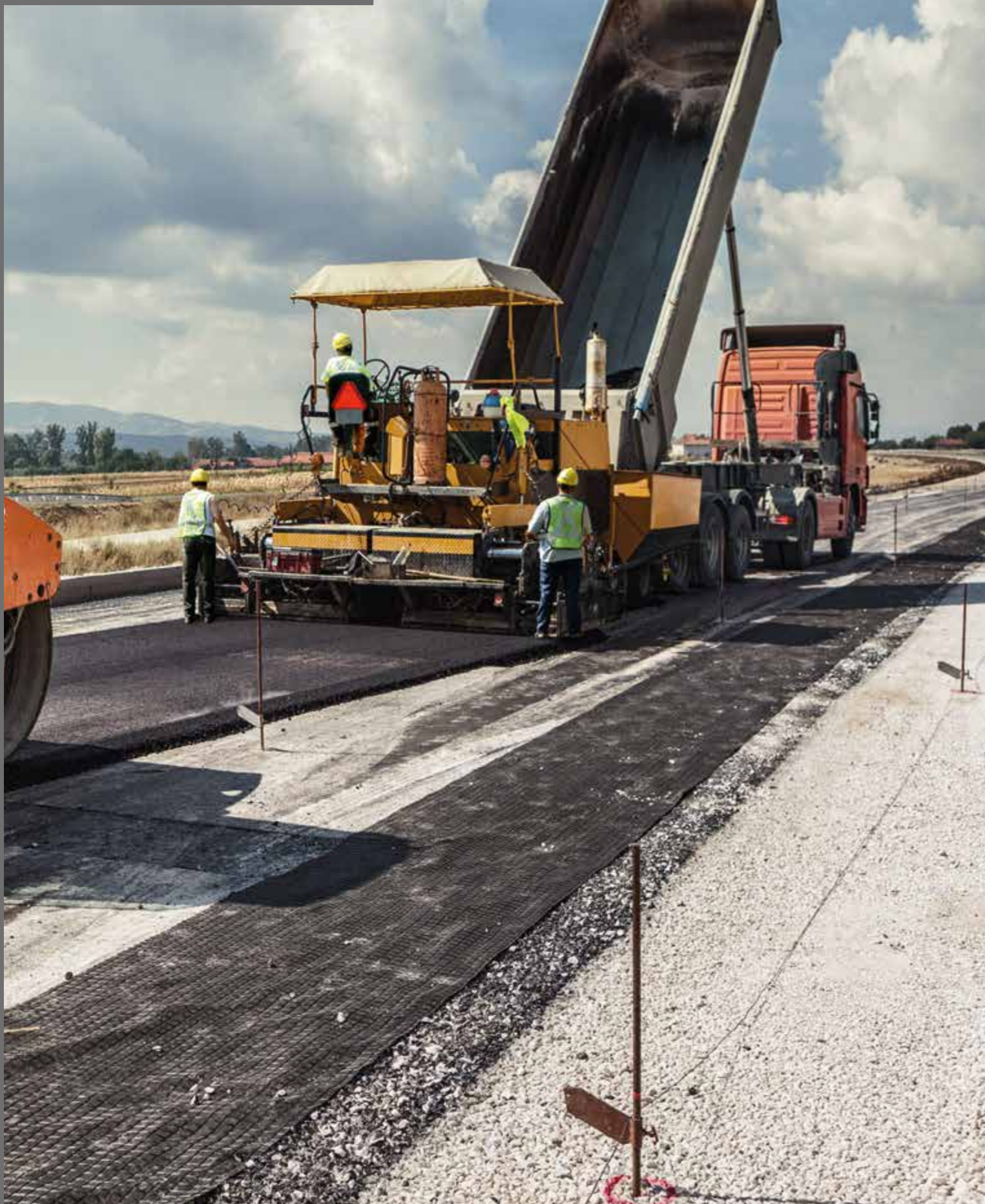
Especialmente indicado para industria, logística y transporte.
Dispersa la humedad.
Modelo muy transpirable
Diseño anatómico.
Protección duradera de la higiene del pie.
Propiedades antibacterianas.
Tallas: 35-37, 38-39, 40-42, 43-45, 46-49.



BLACK ESD

Especialmente indicados para electrónica y automoción.
Disipa la electricidad estática y protege de componentes electrónicos.
Suave con la piel, sin irritaciones.
Material conductor de fibra de carbono Carbon Tech® sobre toda la superficie plantar.
Tratamiento antibacteriano.
Composición: 76% algodón, 17% de polipropileno, 5% de fit de carbono.
Tallas: 35-37, 38-39, 40-42, 43-45, 46-49.





CALZADO DE TRABAJO EN ISO 20347:2012

01		(A) (E)	Trasera cerrada
02		(A) (E) (Wru)	Trasera cerrada
03		(A) (E) (Wru)	Trasera cerrada Suela con tacos

CALZADO DE SEGURIDAD EN ISO 20345:2011

SB			
SBP			
S1		(A) (E) (Fo)	Trasera cerrada
S1P		(A) (E) (Fo)	Trasera cerrada
S2		(A) (E) (Fo) (Wru)	Trasera cerrada
S3		(A) (E) (Fo) (Wru)	Trasera cerrada Suela con tacos

DEFINICIONES

puntera de protección 200 julios



no metálica



metálica

plantilla antiperforación



textil composite alta tenacidad 0 penetración



acero inoxidable



calzado antiestático



capacidad de absorción de energía en el talón



suela aislante contra el frío



suela aislante contra el calor



resistencia de la suela al calor por contacto



protección de los tobillos



suela resistente a hidrocarburos



calzado resistente al agua



corte resistente a la penetración y absorción de agua



cerámica + solución detergente
plano: $\geq 0,32$
tacón: $\geq 0,28$



acero + glicerina
plano: $\geq 0,18$
tacón: $\geq 0,13$



SRC = SRA + SRB

GTX



HEBE GT11
S1P ESD SRC CI [36 - 49]
pág. 16



HORUS GT22
S3 ESD SRC CI [36 - 49]
pág. 16



ÍCARO GT10
S1P SRC CI [36 - 49]
pág. 17



IRIS GT20
S1P SRC CI [36 - 49]
pág. 17



CRONO GT21
S3 SRC CI [36 - 49]
pág. 17



ODÍN 012W
S3 SRC CI [36 - 48]
pág. 38



OLIMPIA 042W
S3 SRC CI [36 - 48]
pág. 38



ÓNIX 032W
S1P SRC CI [36 - 48]
pág. 39



VESTA 043W
S3 SRC CI [36 - 48]
pág. 39

OFMA W

WIN



FERRO 045W
S3 ESD SRC HI HRO [36 - 48]
pág. 20



SOFIA 044W
S1P ESD SRC CI [36 - 48]
pág. 21



CLOSE 034W
S3 ESD SRC CI [36 - 48]
pág. 21



FRAGATA 040P
S1P SRC [36 - 48]
pág. 43



CRUCERO 001P
S1P SRC [36 - 48]
pág. 43



CLÍPER 033P
S1P SRC [36 - 48]
pág. 44



GALEÓN 002P
S1P SRC [36 - 48]
pág. 44



CORBETA 026P
S1P SRC [36 - 48]
pág. 44

OFMA P



ELECTRA 041W
S3 ESD SRC CI [36 - 48]
pág. 22



APOLO 011W
S3 ESD SRC CI [36 - 48]
pág. 22



COSMO 031W
S1P ESD SRC CI [36 - 48]
pág. 23



FENIX 030W
S1P ESD SRC CI [36 - 48]
pág. 23



FELIX
FELIS30NR
S3 SRC CI [35 - 49]
pág. 48



YETI
YETIS30GR
S3 SRC CI [35 - 49]
pág. 49



BUZZ
BUZZS30GR
S3 SRC CI [35 - 49]
pág. 49

CARBON

GREEN



JARA 547W
S3 SRC CI HI [36 - 48]
pág. 26



LINO 537W
S3 SRC CI HI [36 - 48]
pág. 26



KENTIA 531W
S1P SRC CI HI [36 - 48]
pág. 27



MARANTA 510W
S3 SRC CI HI [36 - 48]
pág. 27



KENDJI
KENDS30BE
S3 SRC CI [35 - 49]
pág. 50



FLAVIO
FLAVS30BE
S3 SRC CI [35 - 49]
pág. 50



FABIO
FABIS30BE
S3 SRC CI [35 - 49]
pág. 51



FOSTER
FOSTS1PNR
S1P SRC CI [35 - 49]
pág. 51

RODAS



AENEAS 544W
S3 SRC CI HI [36 - 48]
pág. 30



ARIÓN 534W
S3 SRC CI HI [36 - 48]
pág. 30



ARES 536W
S1P SRC CI HI [36 - 48]
pág. 31



REA 545W
S1P SRC CI HI [36 - 48]
pág. 31



MARTE 535W
S1P SRC CI HI [36 - 48]
pág. 31



GEORGE HIGH
GEOHS30NR
S3 ESD SRC [36 - 49]
pág. 54



SUBMARINE
SUBMS30NR
S3 WR SRC [36 - 49]
pág. 54



ROY
ROYS1NR | ROYS1PNR
S1 | S1P ESD SRC [36 - 49]
pág. 55



ROB
ROBS1BN
S1 ESD SRC [36 - 49]
pág. 55



RAGE
RAGES20NR | RAGES30NR
S2 | S3 ESD SRC [36 - 49]
pág. 55

GENESIS

FOOD



AMÓN 203C
S2 SRC [36 - 46]
pág. 34



AMÓN 203N
S2 SRC [36 - 46]
pág. 34



NÉMESIS 244C
S2 SRC [36 - 47]
pág. 35



CALIPSO 250C
S2 SRC [36 - 46]
pág. 35



RILEY HIGH
RILHS30NR
S3 ESD SRC [36 - 49]
pág. 56



RILEY LOW
RILLS30NR
S3 ESD SRC [36 - 49]
pág. 56



REX
RILFS1PNR
S1 ESD SRC [36 - 49]
pág. 57



RILEY FRESH
RILFS1PNR
S1P ESD SRC [36 - 49]
pág. 57

SP-LIGHT



RALPH BAS
RALPO30NR
S3 ESD CI HI HRO SRC
[35 - 48] pág. 60



MIKE
MIKES30BF
S3 ESD SRC CI HI HRO
[35 - 48] pág. 60



JOEY
JOEYS30NR
S3 ESD SRC CI HI HRO
[35 - 48] pág. 61



JOEY
JOEY020NR
O2 CI HI HRO ESD SRC
[35 - 48] pág. 61



RYAN
RYANS30NR
S3 ESD SRC CI HI HRO
[38 - 48] pág. 61

LADIES



RESEDA GRIS
RESES1PGR
S1P SRC [35 - 42]
pág. 64



CELIA
CELAS30BE
S3 CI SRC [35 - 42]
pág. 64



VITAMINE BOTA
VIHNS30NR | VIHNS20NR
S3 | S2 SRC [35 - 42]
pág. 65



VITAMINE ZAPATO
VIBNS30NR | VIBNS20NR
S3 | S2 SRC [35 - 42]
pág. 65

STREET



SUN
SUNES1PNR
S1P SRC [36 - 48]
pág. 68



SPACE BLUE
SPACS30BE
S3 ESD SRC [36 - 48]
pág. 68



FIJI
FIJIS30GR
S3 SRC [36 - 48]
pág. 69



FAYE
FAYES1PGR
S1P ESD SRC [36 - 43]
pág. 69



OHMEX
OHMES1PNR
S1P ESD SRC [36 - 48]
pág. 69

PERFORMANCE



TRIGGER
TRIGS1PGR
S1 | S1P SRC [36 - 48]
pág. 72



BLACKTRIGGER
BTRIS1PNR
S1P ESD SRC [36 - 48]
pág. 73



MASTER
MASTS30NR
S3 ESD SRC [36 - 48]
pág. 73

SPORTY



XENON
XENOS1PGR
S1P SRC [35 - 48]
pág. 76



RIVA LOW
RIVLS20NR
S2 SRC [35 - 48]
pág. 76



COUGAR
COUGS10NR
S1 SRC [35 - 48]
pág. 77



TARGA BLUE
TARBS10BE
S1 SRC [35 - 48]
pág. 77



TARGA GRIS
TARNS1PGR | TARES10GR
S1 | S1P ESD SRC [35 - 48]
pág. 77

ALL ROAD



FALCON
FALOS30BN
S3 CI SRC [36 - 48]
pág. 80



RAFALE
RAFES30BN
S3 CI SRC [36 - 48]
pág. 80



AIX
AIXVS1PVE
S1P SRC [38 - 48]
pág. 81



ROISSY
RINOS30NR
S3 CI SRC [38 - 48]
pág. 81



ROYAN
RYNOS30NR
S3 CI SRC [38 - 48]
pág. 81



DANUBE
DANUS30BR
S3 SRC [35 - 50]
pág. 98



DOURO
DOURS30BR
S3 SRC [35 - 50]
pág. 98



ATLANTIS
ATLNS1PGR
S1P SRC [35 - 48]
pág. 99



DUNE
DUNE
S3 SRC [35 - 48]
pág. 99



DURAN
DURAN
S3 SRC [35 - 48]
pág. 99

TRAILIUM



THOR
THORS30NR
S3 AN WR CI SRC [35 - 49]
pág. 81



BALDER
BALDS30NR
S3 AN CI SRC [35 - 49]
pág. 81



ENDURO
ENDUS30BFSN
S3 AN CI SRC [35 - 49]
pág. 81



NJORD
NJORS30NR
S3 AN CI SRC [35 - 49]
pág. 82



FINN
FINNS30NR
S3 CI SRC [35 - 49]
pág. 82



FORSETI
FORSS30NR
S3 CI SRC [35 - 49]
pág. 82

TRAIL PU2P



SCRAMBLER
SCRAS30BF
S3 AN CI SRC [35 - 49]
pág. 88



KANYON
KANYS30BFSN
S3 CI SRC [35 - 49]
pág. 89



MOJAVE
MOJAS30BF
S3 CI SRC [35 - 49]
pág. 88



TENERE
TENES30BFSN
S3 CI SRC [35 - 49]
pág. 89

TRAIL VIBRAM



TUNDRA
TUNDSBPNR
SBP CI HI HRO FO E SRC
[35 - 49] pág. 92



FREEWIND
FREWS30BFVA
S3 CI HI HRO SRC
[35 - 49] pág. 92



LOWWIND
LOWWS30BFVA
S3 CI HI HRO SRC
[35 - 49] pág. 92



TREK BRUN
TREKS30BFVA
S3 WR CI HI HRO SRC
[35 - 49] pág. 93



TREK NOIR
TREKS30NRVA
S3 CI HI HRO SRC
[35 - 49] pág. 93

LEMAITRE PRO



DARWIN
DARWS30BN
S3 SRC [35 - 50]
pág. 96



DAYTONA
DAYTS30BN
S3 SRC [35 - 50]
pág. 96



MAX UK BROWN
MAUBS30BN
S3 SRC [38 - 48]
pág. 97



MAX UK NOIR
MAUBS30NR
S3 SRC [38 - 48]
pág. 97

AGRO



**IMPALA
HOMME**
IMPFS20BL
S2 CI SRC [40 - 48] pág. 101



**CARIBU
HOMME**
CARHS20BL
S2 CI SRC [40 - 48] pág. 101



**BLACKMAXGRIP
LOW HOMME**
BMALS20NR
S2 CI SRC [40 - 48] pág. 101



**BLACKMAXGRIP
HIGH HOMME**
BMHLS20NRL
S2 CI SRC [40 - 48] pág. 101



**IMPALA
FEMME**
IMPFS20BL
S2 CI SRC [35 - 42] pág. 102



**CARIBU
FEMME**
CARFS20BL
S2 CI SRC [35 - 42] pág. 102



**BLACKMAXGRIP
LOW FEMME**
BMALS20NR
S2 CI SRC [40 - 48] pág. 102



**BLACKMAXGRIP
HIGH FEMME**
BMFLS20NRL
S2 CI SRC [40 - 48] pág. 102



BALTIX ALTO
BALTIXH
S2 SRC [35 - 48]
pág. 103



**BALTIX BAJO
BLANCO** BALTIX
S2 SRC [35 - 48]
pág. 103



BALTIX BAJO NEGRO
BALTIXBNR
S2 SRC [35 - 48]
pág. 103

CITY



SIRIUS
SIRIS30NR
S3 SRC [38 - 48]
pág. 106



VÉGA
VEGAS30NR
S3 SRC [38 - 48]
pág. 106



PÉGASE
PEGAS30NR
S3 SRC [38 - 48]
pág. 107



ORION
ORIOS30NR
S3 SRC [38 - 47]
pág. 107



mendi

calzado de seguridad desde 1953



LEMAITRE

La Sécurité depuis 1974

Polígono La Variante
C/ Monte la Pila 12
26140 Lardero
(La Rioja) España

T.: + 34 941 245 199
www.grupomendi.com
www.lemaitre-securite.com
info@grupomendi.com